

你^{ㄋㄨˇ}知^ㄓ道^{ㄉㄠˋ}世^{ㄕㄨˋ}界^{ㄐㄧㄟˋ}上^{ㄕㄨㄥˋ}最^{ㄇㄟˋ}大^{ㄉㄚˋ}
的^{ㄉㄜˊ}圖^{ㄊㄨˊ}書^{ㄕㄨˊ}館^{ㄍㄨㄢˋ}在^{ㄗㄞˋ}哪^{ㄋㄚˊ}裡^{ㄌㄧˇ}嗎^{ㄇㄚˊ}？



世_ハ界_{リセ}上_ハ最_{トモ}大_カ的_カ圖_タ書_シ館_{クワン}

是_ハ美_リ國_{クニ}國_{クニ}會_{カイ}圖_タ書_シ館_{クワン}

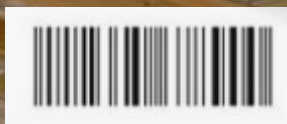
(The Library of Congress)

位_キ於_ニ美_リ國_{クニ}華_カ盛_{セイ}頓_{トン}， 是_ハ美_リ國_{クニ}5個_コ國_{クニ}

立_{タテ}圖_タ書_シ館_{クワン}之_ノ一_{ヒト}。

書_シ籍_{セキ}收_{ウケ}藏_{サウ}量_{リヤウ}有_{アル}3000萬_{マン}種_{シュ}。

圖書館的書竟然不用條碼防盜？



條碼就像每一本書的「身分證」，

但是並沒有防盜功能。

防盜門感應的是藏在書本深處的

「磁條」！

如果借書時，沒有讓磁條消磁，

經過防盜門觸發警報器，喔！

你^{リ、}知^{カ、}道^{セ、}金^{リ、}氏^{カ、}世^{リ、}界^{セ、}紀^{リ、}
錄^{カ、}最^{カ、}長^{セ、}的^{カ、}立^{カ、}體^{セ、}書^{リ、}有^{リ、}
多^{カ、}最^{カ、}長^{セ、}嗎^{リ、}？



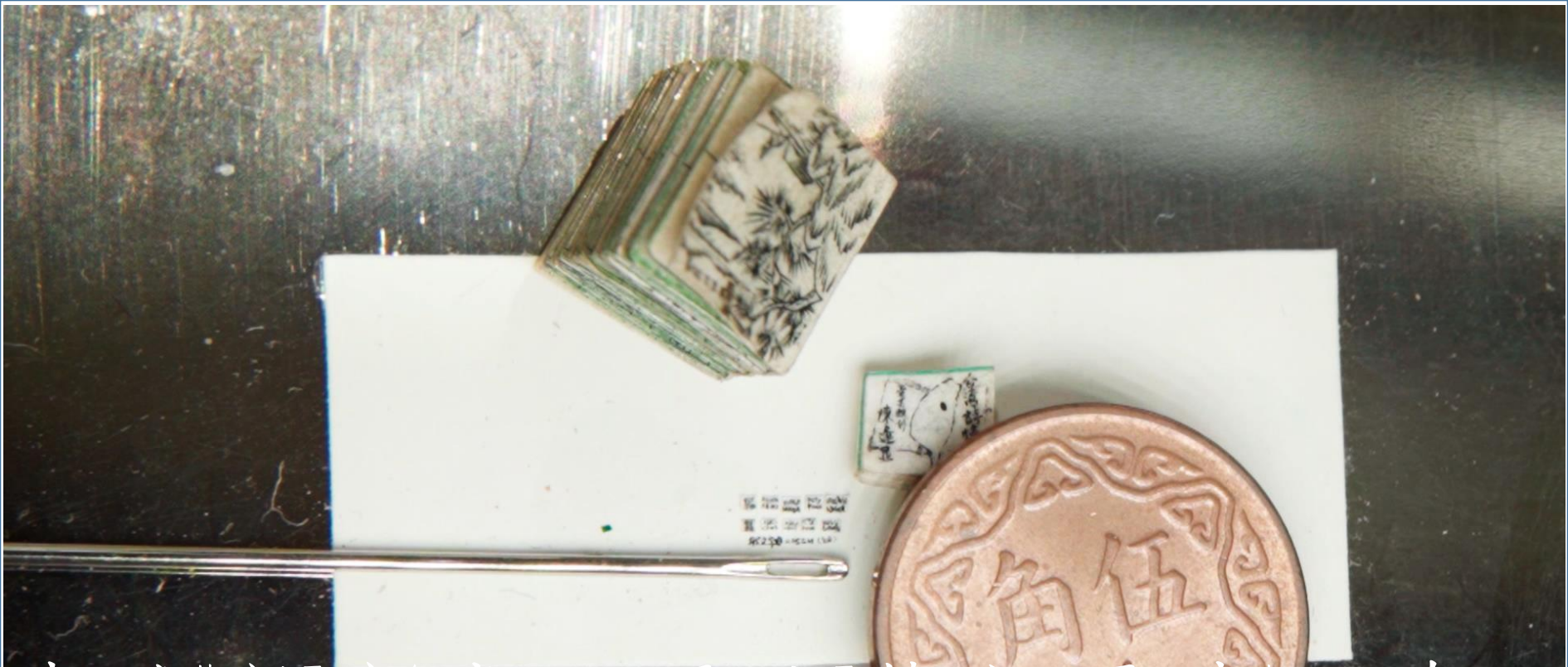
在_{ㄉㄞˋ}台_{ㄊㄞˊ}中_{ㄓㄨㄥ}喔_ㄛ！！

長_ㄟ達_{ㄉㄞˊ} 106公_{ㄘㄨㄥ}尺_{ㄘㄨㄥˋ}、內_{ㄋㄞˋ}容_{ㄣㄨㄥˊ}厚_{ㄆㄞˋ}達_{ㄉㄞˊ} 296頁_ㄟ，全_{ㄑㄩㄢ}
世_{ㄕㄞˋ}界_ㄟ最_{ㄇㄞˋ}長_ㄟ的_{ㄉㄞˊ}立_{ㄌㄞˊ}體_{ㄊㄞˋ}書_{ㄕㄨ}由_ㄩ惠_{ㄆㄞˋ}文_{ㄨㄣˊ}國_{ㄑㄩㄢ}小_{ㄒㄞㄠˋ}校_{ㄘㄞˋ}、
長_ㄟ曾_{ㄘㄨㄥ}金_{ㄑㄩㄢ}美_{ㄇㄞˋ}號_{ㄆㄞˋ}召_{ㄓㄞㄠ}全_{ㄑㄩㄢ}市_{ㄕㄞˋ} 63所_ㄟ中_{ㄓㄨㄥ}小_{ㄒㄞㄠˋ}學_{ㄘㄞˋ}參_{ㄘㄞˊ}
與_{ㄌㄞˊ}創_{ㄘㄞˊ}作_{ㄉㄞˋ}，是_{ㄕㄞˋ}目_{ㄇㄞˋ}前_{ㄘㄞˊ}世_{ㄕㄞˋ}界_ㄟ紀_{ㄌㄞˊ}錄_{ㄌㄞˋ}中_{ㄓㄨㄥ}最_{ㄇㄞˋ}長_ㄟ、
也_ㄟ是_{ㄕㄞˋ}最_{ㄇㄞˋ}多_{ㄉㄞˊ}人_{ㄋㄞˋ}集_{ㄌㄞˊ}體_{ㄊㄞˋ}創_{ㄘㄞˊ}作_{ㄉㄞˋ}的_{ㄉㄞˊ}立_{ㄌㄞˊ}體_{ㄊㄞˋ}書_{ㄕㄨ}。



你知道台灣最小的

書有多小嗎？



走進新店半山腰小鎮社區中，有
個「毫芒博物館」，館內毫芒雕
刻展覽作品約40多件。
主人陳逢顯挑戰0.05公分的微小書，
比針洞還小，超越金氏世界紀錄。



你_ニ知_ル道_ヲ新_ニ北_ノ市_ノ立_カ圖_ヲ
書_ノ館_ヲ有_ク多_ク少_ク座_ヲ嗎_ヤ？

目前新北市立圖書館

共有 105 座：

1 座 總館

64 座 分館

38 座 圖書閱覽室

2 座 智慧圖書館

書架前一雙雙靈高的小腳
和一點對熱切的獵情之書本
前展廳仰頭仰望的燈故事
洋溢著親子共讀的幸福

小小卻很溫馨
總讓人喜歡，雖然
這裡明愛安靜的氣

新^ニ北^キ市^シ立^リ圖^ト書^{ショ}館^{カン}

(總^{ソウ}圖^ト)



新^{ㄒㄩㄣˊ}北^{ㄅㄟˊ}市^{ㄕㄨˋ}立^{ㄌㄧˋ}圖^{ㄊㄨˊ}書^{ㄕㄨˊ}館^{ㄍㄨㄢˋ}總^{ㄗㄨㄥˊ}館^{ㄍㄨㄢˋ}位^{ㄨㄣˊ}於^{ㄨㄣˊ}板^{ㄅㄚˋ}橋^{ㄑㄧㄠˊ}區^{ㄕㄩˊ}。

有^ㄟ多^{ㄉㄨㄛˊ}元^{ㄩㄢˊ}的^{ㄉㄜˊ}閱^{ㄩㄢˊ}讀^{ㄉㄨˊ}環^{ㄏㄨㄢˊ}境^{ㄐㄩㄥˊ}，以^ㄟ「分^{ㄈㄣˊ}層^{ㄘㄨㄥˊ}分^{ㄈㄣˊ}

齡^{ㄌㄩㄥˊ}」的^{ㄉㄜˊ}概^{ㄍㄞˊ}念^{ㄋㄩㄢˊ}設^{ㄕㄜˊ}計^{ㄐㄧˋ}：

4樓^{ㄌㄨˊ}的^{ㄉㄜˊ}漫^{ㄇㄢˊ}畫^{ㄏㄨㄚˊ}區^{ㄕㄩˊ}及^ㄟ自^{ㄗㄧˊ}修^{ㄒㄩˊ}區^{ㄕㄩˊ}

3樓^{ㄌㄨˊ}兒^{ㄦˊ}童^{ㄊㄨㄥˊ}區^{ㄕㄩˊ}設^{ㄕㄜˊ}有^ㄟ「巨^{ㄐㄩˊ}型^{ㄒㄩㄥˊ}書^{ㄕㄨˊ}」，只^{ㄗㄟ}

要^ㄟ用^{ㄩㄣˊ}小^{ㄒㄩㄣˊ}手^{ㄕㄨˊ}一^ㄟ揮^{ㄏㄨㄟˊ}，巨^{ㄐㄩˊ}型^{ㄒㄩㄥˊ}書^{ㄕㄨˊ}就^ㄟ能^{ㄋㄨㄥˊ}自^{ㄗㄧˊ}動^{ㄉㄨㄥˊ}

翻^{ㄈㄢˊ}頁^{ㄩㄝˊ}呢^{ㄋㄟ}！

新^ニ北^キ市^シ立^リ

青^{アヲ}少^シ年^{ネン}圖^ズ書^{ショ}館^{カン}



新_{ㄒㄩㄣˊ}北_{ㄅㄟˊ}市_{ㄕㄨˋ}立_{ㄌㄧˋ}青_{ㄑㄩㄥ}少_{ㄕㄨㄠˊ}年_{ㄋㄢˊ}圖_{ㄊㄨˊ}書_{ㄕㄨ}館_{ㄍㄨㄢˋ}位_{ㄨㄣˊ}於_ㄨ新_{ㄒㄩㄣˊ}店_{ㄉㄢˋ}區_{ㄑㄩ}。

是_{ㄕㄨˋ}全_{ㄑㄩㄥ}國_{ㄍㄨㄛˊ}第_{ㄉㄧˋ}一_ㄧ座_{ㄗㄨㄛˋ}以_ㄨ青_{ㄑㄩㄥ}少_{ㄕㄨㄠˊ}年_{ㄋㄢˊ}為_ㄨ主_{ㄓㄨˊ}題_{ㄊㄧˊ}規_{ㄍㄨㄢˋ}

劃_{ㄏㄨㄚˊ}設_{ㄕㄨㄛˋ}計_{ㄐㄧˋ}的_{ㄉㄜˊ}圖_{ㄊㄨˊ}書_{ㄕㄨ}館_{ㄍㄨㄢˋ}。

館_{ㄍㄨㄢˋ}內_{ㄋㄟˊ}展_{ㄗㄢˋ}示_{ㄕㄨˋ}Zenbo、Alpha等_{ㄉㄨㄥˊ}智_{ㄓˋ}能_{ㄋㄥˊ}機_{ㄐㄧˊ}器_{ㄑㄩˊ}、

人_{ㄖㄣˊ}，並_{ㄉㄨㄥˊ}免_{ㄇㄧㄢˊ}費_{ㄈㄟˊ}借_{ㄐㄧˋ}用_{ㄩˊ}樂_{ㄌㄜˊ}高_{ㄍㄠ}動_{ㄊㄨㄥˊ}力_{ㄌㄜˊ}機_{ㄐㄧˊ}械_{ㄒㄜˊ}、

創_{ㄘㄨㄢˋ}客_{ㄎㄨㄛˋ}等_{ㄉㄨㄥˊ}DIY套_{ㄕㄨㄛˋ}件_{ㄐㄧㄢˋ}，更_{ㄍㄨㄥˊ}首_{ㄕㄨˊ}創_{ㄘㄨㄢˋ}將_{ㄐㄩㄥˊ}電_{ㄉㄢˋ}競_{ㄑㄩㄥˊ}教_{ㄐㄩㄥˊ}、

育_{ㄩˊ}帶_{ㄉㄞˊ}入_{ㄨˊ}圖_{ㄊㄨˊ}書_{ㄕㄨ}館_{ㄍㄨㄢˋ}！



新^ニ北^キ市^シ立^リ

土^ツ城^シ親^コ子^ノ圖^ズ書^ホ館^{カン}

新^{ㄒㄩㄣˋ}北^{ㄅㄟˋ}市^{ㄕㄨˋ}立^{ㄌㄧˋ}土^{ㄊㄨˋ}城^{ㄘㄥˊ}區^{ㄑㄩ}親^{ㄑㄩㄢ}子^{ㄗㄩ}圖^{ㄊㄨˋ}書^{ㄕㄨ}館^{ㄍㄨㄢˋ}。

是^{ㄕㄨˋ}專^{ㄗㄨㄢ}為^{ㄨㄟˋ}12歲^{ㄕㄨㄟˋ}以^{ㄩˋ}下^{ㄒㄩㄣˋ}孩^{ㄏㄞˊ}子^{ㄗㄩ}打^{ㄉㄚˊ}造^{ㄗㄞˋ}的^{ㄉㄜˊ}圖^{ㄊㄨˋ}書^{ㄕㄨ}館^{ㄍㄨㄢˋ}，一^ㄧ進^{ㄌㄧㄣ}館^{ㄍㄨㄢˋ}內^{ㄋㄞˋ}就^{ㄐㄩㄣˋ}像^{ㄒㄩㄤ}來^{ㄌㄞˊ}到^{ㄉㄠˋ}童^{ㄊㄨㄥˊ}話^{ㄏㄨㄚˋ}森^{ㄕㄨㄣ}林^{ㄌㄩㄣ}般^{ㄅㄢ}，木^{ㄇㄨˋ}質^{ㄗㄨˋ}地^{ㄉㄞˊ}板^{ㄅㄢ}是^{ㄕㄨˋ}模^{ㄇㄛˊ}仿^{ㄈㄤ}土^{ㄊㄨˋ}壤^{ㄖㄤ}顏^{ㄧㄢ}色^{ㄘㄜˊ}，搭^{ㄉㄚˊ}配^{ㄆㄟˋ}可^{ㄎㄜˊ}愛^{ㄞˋ}活^{ㄏㄨㄛˊ}潑^{ㄆㄛˊ}的^{ㄉㄜˊ}造^{ㄗㄞˋ}型^{ㄒㄩㄥˊ}樹^{ㄕㄨˋ}，打^{ㄉㄚˊ}造^{ㄗㄞˋ}在^{ㄗㄞˋ}森^{ㄕㄨㄣ}林^{ㄌㄩㄣ}中^{ㄓㄨㄥ}看^{ㄎㄢ}書^{ㄕㄨ}的^{ㄉㄜˊ}意^{ㄧˋ}境^{ㄐㄩㄥˋ}。

館^{ㄍㄨㄢˋ}藏^{ㄘㄞˊ}超^{ㄔㄞˊ}過^{ㄉㄜˊ}350種^{ㄓㄨㄥˊ}的^{ㄉㄜˊ}玩^{ㄨㄢ}具^{ㄍㄩ}喔^ㄛ！

室^{ㄕㄨˋ}內^{ㄋㄞˋ}還^{ㄞˋ}有^{ㄩˋ}滑^{ㄏㄨㄚˊ}梯^{ㄊㄩ}、蹺^{ㄑㄩㄞˊ}蹺^{ㄑㄩㄞˊ}板^{ㄅㄢ}可^{ㄎㄜˊ}以^{ㄩˋ}玩^{ㄨㄢ}！

穿
在地
閱新北
走讀



幅員廣闊的，坐
新北市，坐
擁豐富的自然景觀與人文景致。

新北圖書館邀愛書人走讀
新北在地特色文化，探索
之中心、隱藏並具獨特
風景、事蹟、見聞，感受
新北各區魅力！

永和分館則帶民眾探訪畫家楊三

郎與音樂家楊三郎故居，窺探2位

同名同姓的在地大師過往生活等。





世界宗教博物館
MUSEUM OF WORLD RELIGIONS

世界宗教博物館（簡稱宗博）

位於新北市永和區，為全世界首

座以世界宗教為主題的博物館。

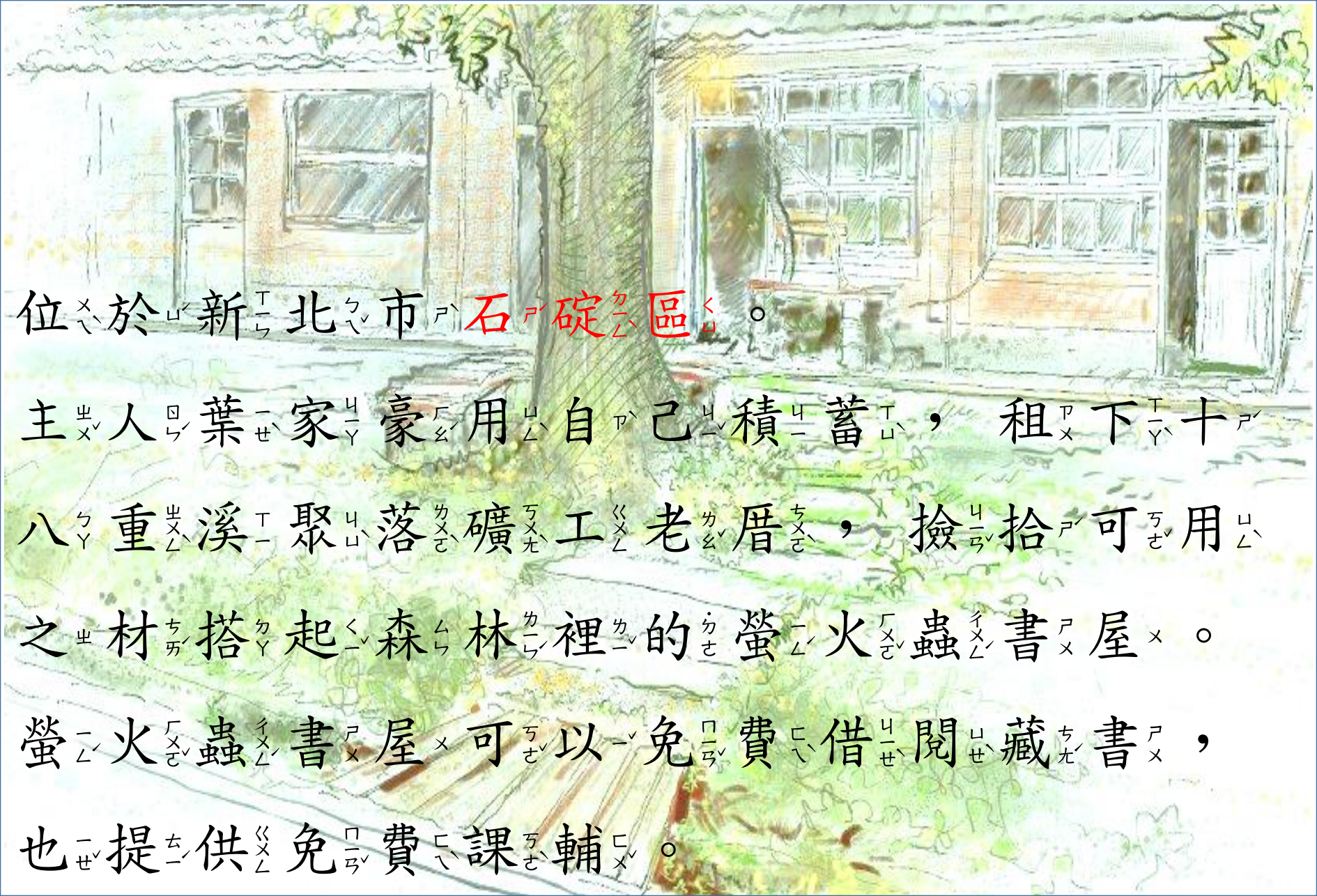
藉由博物館來呈現宗教的力量，

並增進對世界宗教共同的認識。

螢火蟲書屋

- 用螢火蟲點亮城市裡的偏鄉 -





位_{ㄌㄞˋ}於_{ㄣˊ}新_{ㄒㄩㄣˊ}北_{ㄅㄟˋ}市_{ㄕㄩˋ}石_{ㄕㄨˋ}碇_{ㄉㄨㄥˊ}區_{ㄕㄩˋ}。

主_{ㄓㄨˋ}人_{ㄖㄣˊ}葉_{ㄧㄝˋ}家_{ㄐㄧㄚˊ}豪_{ㄏㄠˊ}用_{ㄩˋ}自_{ㄗㄧˋ}己_{ㄐㄧˋ}積_{ㄐㄧˊ}蓄_{ㄒㄩˋ}，租_{ㄗㄨˋ}下_{ㄒㄩㄣˊ}十_{ㄕㄨˋ}

八_{ㄉㄨˋ}重_{ㄓㄨㄥˊ}溪_{ㄒㄩˊ}聚_{ㄐㄩˋ}落_{ㄌㄨㄛˊ}礦_{ㄎㄨㄥˊ}工_{ㄍㄨㄥˊ}老_{ㄌㄠˊ}厝_{ㄘㄩㄝˊ}，撿_{ㄌㄧㄢˇ}拾_{ㄕㄨˊ}可_{ㄎㄨˋ}用_{ㄩˋ}

之_{ㄘㄨˊ}材_{ㄘㄞˊ}搭_{ㄉㄚˊ}起_{ㄘㄩˊ}森_{ㄙㄣˊ}林_{ㄌㄩㄣˊ}裡_{ㄌㄩˇ}的_{ㄉㄞˊ}螢_{ㄩㄥˊ}火_{ㄏㄨㄛˊ}蟲_{ㄘㄨㄥˊ}書_{ㄕㄨˊ}屋_{ㄩˊ}。

螢_{ㄩㄥˊ}火_{ㄏㄨㄛˊ}蟲_{ㄘㄨㄥˊ}書_{ㄕㄨˊ}屋_{ㄩˊ}可_{ㄎㄨˋ}以_{ㄩˇ}免_{ㄇㄧㄢˇ}費_{ㄈㄟˋ}借_{ㄐㄧㄝˊ}閱_{ㄩㄝˊ}藏_{ㄘㄞˊ}書_{ㄕㄨˊ}，

也_{ㄟˊ}提_{ㄊㄞˊ}供_{ㄍㄨㄥˊ}免_{ㄇㄧㄢˇ}費_{ㄈㄟˋ}課_{ㄎㄨㄛˊ}輔_{ㄘㄨˊ}。

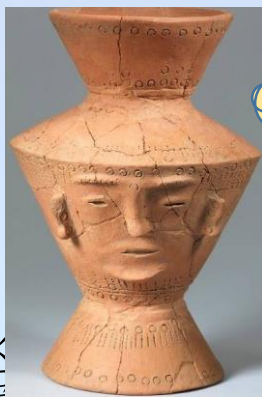


新北
市立

十三行博物館

The Shihsanhang Museum of Archaeology

十_ㄅ三_ㄇ行_ㄉ位_ㄨ於_ㄛ新_ㄊ北_ㄋ市_ㄅ
八_ㄉ里_ㄌ區_ㄣ。



我_ㄨ叫_ㄨ...
人_ㄉ面_ㄣ陶_ㄌ罐_ㄣ

是_ㄅ十_ㄅ三_ㄇ行_ㄉ遺_ㄣ址_ㄨ最_ㄆ具_ㄌ特_ㄌ色_ㄣ的_ㄌ出_ㄨ土_ㄌ文_ㄌ物_ㄨ之_ㄨ一_ㄣ。

1957年_ㄣ確_ㄣ認_ㄌ發_ㄣ現_ㄌ史_ㄅ前_ㄣ

的_ㄌ煉_ㄌ鐵_ㄌ遺_ㄣ跡_ㄣ後_ㄌ，將_ㄌ它_ㄌ定_ㄌ名_ㄌ為_ㄌ「十_ㄅ

三_ㄇ行_ㄉ遺_ㄣ址_ㄨ」。

之_ㄨ後_ㄌ陸_ㄌ續_ㄌ發_ㄣ掘_ㄌ出_ㄨ土_ㄌ陶_ㄌ器_ㄣ、鐵_ㄌ器_ㄣ、墓_ㄌ葬_ㄌ等_ㄌ各_ㄌ類_ㄌ豐_ㄌ富_ㄌ的_ㄌ

遺_ㄣ物_ㄨ。是_ㄅ目_ㄌ前_ㄣ確_ㄌ定_ㄌ擁_ㄌ有_ㄌ煉_ㄌ鐵_ㄌ技_ㄌ術_ㄌ

的_ㄌ史_ㄅ前_ㄣ居_ㄌ民_ㄌ之_ㄨ一_ㄣ。

黃金

NEW TAIPEI CITY
GOVERNMENT

新
北
市
立



博物館



GOLD MUSEUM



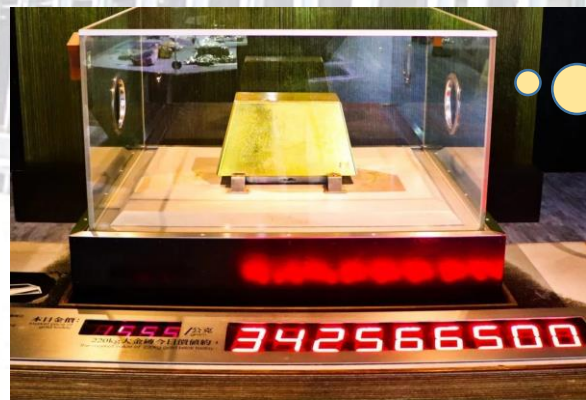
黃金博物館位於新北市瑞芳區金

瓜石，是國內首座以礦業文化保存

為宗旨的公立博物館。

園區內最不能錯過的就是擁有價值

上億元的金磚的黃金館了！



我是超人氣的『大金磚』

我的體重是220公斤

我是真的黃金喔！

可以摸摸我喔



親近新客家

客家學院

體驗創新DIY

棚

新北市客家文化園區

Hakka Museum New Taipei City Government

新北_{ㄉㄩˋ ㄅㄟˋ ㄕㄨˋ}市_{ㄕㄨˋ}客_{ㄎㄜˋ}家_{ㄕㄚˋ}文_{ㄨㄣˊ}化_{ㄏㄨㄚˋ}園_{ㄩㄢˊ}區_{ㄩˊ}位_{ㄨㄟˋ}於_{ㄩˊ}三_{ㄙㄨㄢˊ}峽_{ㄒㄧㄚˊ}區_{ㄩˊ}。

以_{ㄧˋ}客_{ㄎㄜˋ}家_{ㄕㄚˋ}傳_{ㄘㄨㄢˊ}統_{ㄊㄨㄥˊ}建_{ㄇㄧㄢˊ}築_{ㄘㄨˊ}土_{ㄊㄨˋ}樓_{ㄌㄡˊ}、禾_{ㄏㄜˊ}埕_{ㄘㄩㄥˊ}、水_{ㄨㄟˊ}

圳_{ㄗㄨㄢˋ}、望_{ㄨㄤˊ}樓_{ㄌㄡˊ}、通_{ㄊㄨㄥˊ}廊_{ㄌㄨㄥˊ}等_{ㄉㄨㄥˊ}元_{ㄩㄢˊ}素_{ㄙㄨˋ}打_{ㄉㄚˊ}造_{ㄘㄞˊ}，將_{ㄐㄩㄥˊ}

客_{ㄎㄜˋ}家_{ㄕㄚˋ}的_{ㄉㄜˊ}價_{ㄗㄩㄢˊ}值_{ㄓㄩˊ}觀_{ㄍㄨㄢˊ}與_{ㄩˊ}伯_{ㄅㄛˊ}公_{ㄍㄨㄥˊ}信_{ㄒㄩㄢˊ}仰_{ㄩˊ}的_{ㄉㄜˊ}敬_{ㄍㄨㄥˊ}天_{ㄊㄩㄢˊ}

美_{ㄇㄟˊ}德_{ㄉㄜˊ}意_{ㄧˋ}象_{ㄒㄩㄢˊ}融_{ㄖㄨㄥˊ}合_{ㄏㄜˊ}其_{ㄕㄩˊ}中_{ㄓㄨㄥˊ}，將_{ㄐㄩㄥˊ}客_{ㄎㄜˋ}家_{ㄕㄚˋ}文_{ㄨㄣˊ}化_{ㄏㄨㄚˋ}

的_{ㄉㄜˊ}內_{ㄋㄟˊ}涵_{ㄏㄢˊ}表_{ㄅㄞˊ}現_{ㄒㄩㄢˊ}在_{ㄗㄞˊ}建_{ㄇㄧㄢˊ}築_{ㄘㄨˊ}體_{ㄊㄟˊ}上_{ㄕㄨˊ}，成_{ㄘㄩㄥˊ}為_{ㄨㄟˊ}新_{ㄒㄩㄢˊ}

北_{ㄉㄩˋ}市_{ㄕㄨˋ}客_{ㄎㄜˋ}家_{ㄕㄚˋ}歷_{ㄌㄧˊ}史_{ㄕㄞˊ}記_{ㄐㄩˊ}憶_{ㄩˊ}的_{ㄉㄜˊ}精_{ㄍㄨㄥˊ}神_{ㄕㄨㄢˊ}堡_{ㄅㄞˊ}壘_{ㄌㄟˊ}。

新北
淡古水蹟

New Taipei City
Government

博物館

Tamsui Historical Museum



淡水古蹟博物館位於淡水區。



紅毛城



滬尾砲臺



淡水海關碼頭



滬水一方

國定古蹟

林本源園邸

The Lin Family Mansion and Garden



林本源園邸位於板橋區。

是目前臺灣僅存最完整的園林建築。

林家花園與住宅三落大厝、五落大

厝，同為板橋林家有名之三大建築。

「林本源」是一個家族的家號，以

前是臺灣最有錢的家族之一。



方鑑齋



汲古書屋



來青閣